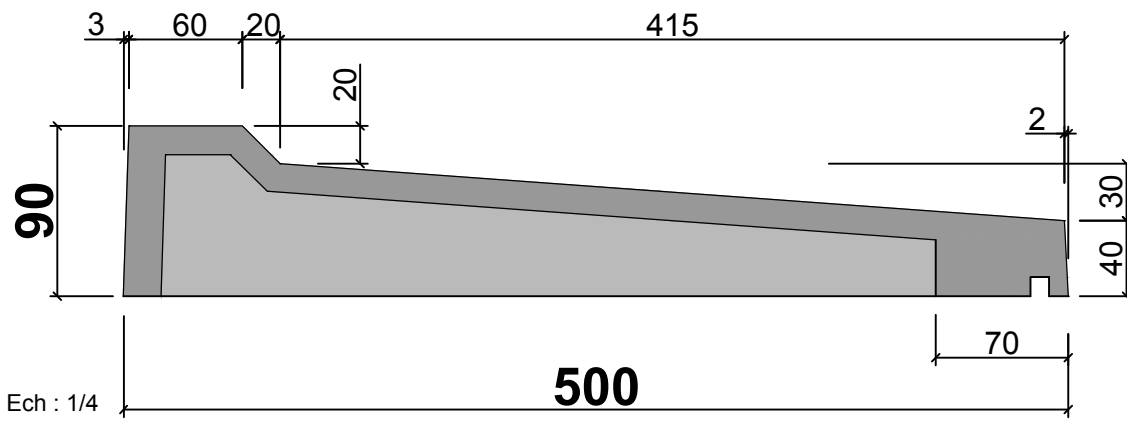
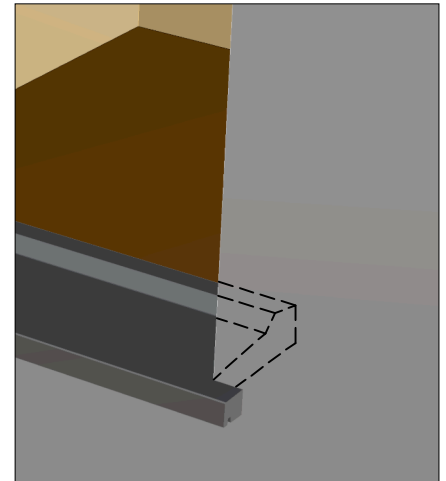
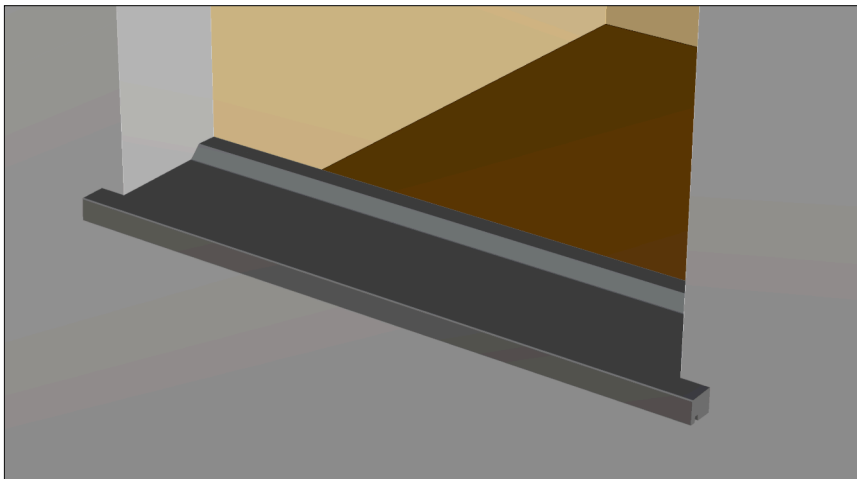


# 500-90



Poids : 28 kg/ml



## Béton Fibré à Haute Performance

Fibres :	Organique
Résistance en compression :	90-130 MPa
Résistance en flexion :	8-2 MPa
Densité :	2,35
Porosité capillaire :	1 à 1,4 %
Tenu au Gel / Dégel (sur 300 cycles) :	100 %

<b>Isolant polystyrène expansé</b>	PSE TH38
Contrainte à la compression à 10% :	CS (10)70
Réaction au feu :	Euroclasse E.PV-CSTB N° RA16-0141
Conductivité thermique Vmax :	38 mW/(m.K)
Masse volumique :	14 kg/m3
Cohésion :	90 kPa

Performances thermique  
Coefficient linéique  $f = 0,35 \text{ W}/(\text{m.k})$

## Couleur base

	Blanc Yaute
	Gris Argia
	Gris iluna



323 Chemin de Meurat  
74 540 CUSY  
04 50 32 68 10  
merillon@merillon.fr  
www.merillon.fr